



Transportni lanci

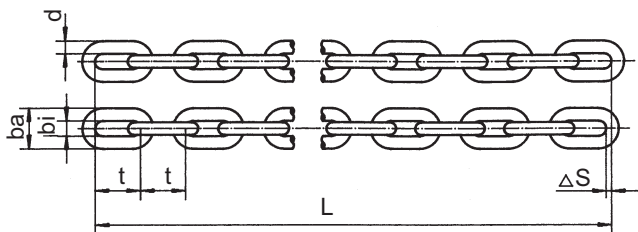
Transport Chains

Transportni lanci i elementi za elevatore - visoke tvrdoće koriste se na transportnim sistemima za prenos i manipulaciju raznih materijala proizvoda. Lanci su izrađeni od odabranih materijala koji termičkom obradom dostižu veoma visoku površinsku tvrdoću što omogućava minimalno habanje na površini a pritom zadržava unutrašnju zateznu čvrstoću koja osigurava visoka opterećenja.



VISOKOOTPORN I LANCI ZA ELEVATORE - VISOKE TVRDOĆE

ROUND STEEL CHAINS HV - high tensile, highly wear resistant



lanac chain	širina lanca chain width		težina weight	standardne dužine standard length		G80 E5		G80 E10		G80 E14	
	d x t	bi min.		ba max.	broj karika links	L*	probna sila proof load	prekidna sila breaking load	probna sila proof load	prekidna sila breaking load	probna sila proof load
mm	mm	mm	kg/m		mm	kN		kN		kN	
10 x 38	12,5	34	2,1	527	20026	-	-	38	64	-	-
14 x 50	16,3	47	4,1	215	10750	80	160	74	128	65	110
14 x 64	16,3	47	3,7	159	10688	-	-	74	128	-	-
16 x 64	20	55	5,3	167	10688	100	200	96	160	84	140
19 x 75	22	63	7,4	143	10725	140	280	135	227	117	198
19 x 120	23	64,5	6,4	87	10440	-	-	135	227	-	-
22 x 86	26	74	9,9	119	10234	190	380	182	304	160	266
26 x 100	31	87	13,8	83	8300	265	530	255	425	220	370
30 x 120	36	102	18,7	47	5640	355	710	340	566	300	500
34 x 136	39	113	23,8	35	4760	450	900	425	710	375	630
38 x 144	44	127	30,0	29	4176	-	-	530	910	480	800

* ostale dimenzije i kvalitete po dogovoru

* further dimensions and qualities on request

Proizvodne tolerancije u dužini lanca L jesu: $+0,3 / -0,15\%$ = ukupno 0,45%; to na primer znači da je na dužini 10m dozvoljeno odstupanje za max 45mm.

Chain length L production tolerance = $+0,3 / -0,15\%$ = 0,45% total; this means that the difference between chain lengths of 10 m is max. 45 mm

Tolerancija ΔS iznosi 0,05% max 3 mm

Chain length production tolerance ΔS of matched chain lengths is 0,05% or max 3 mm for two or multiple chain strand conveyors.

opis / quality grade	G80 E5	G80 E10	G80 E14
prekidna sila / braking stress** [N/mm ²]	500	400	350
probna sila / proof stress** [N/mm ²]	250	240	210
rastezanje kod prekida / breaking elongation approx. cca [%]	2	2	2
tvrdoća na površini / surface hardness at interlink HV 10	750	800	800
dubina cementacije / carburizing depth HTA ... d +/-0,01 d	0,05	0,1 ¹⁾	0,14 ²⁾
dubina cementacije / case hardening depth EHT 550 HV 3 ... d min.	0,025	0,06 ³⁾	0,09 ⁴⁾
materijal / material	do / incl. d = 22mm legiran čelik / alloyed CrNi od / from d = 26mm legiran čelik / alloyed CrNiMo		

** tolerancija kod prekidne i probne sile - 10% / proof - breaking load tolerance - 10 % permissible depending on the batches

1) $\emptyset 30$ i $\emptyset 34$ - 0,09d $\emptyset 38$ - 0,08d

3) $\emptyset 30$ i $\emptyset 34$ - 0,05 $\emptyset 38$ - 0,04d

2) $\emptyset 30$ - 0,12d; $\emptyset 34$ - 0,11d, $\emptyset 38$ - 0,09d

4) $\emptyset 30$ - 0,08d; $\emptyset 34$ - 0,07d; $\emptyset 38$ - 0,05d

Ovi visokootporni lanci izrađeni iz CrNi odnosno CrNiMo legiranih čelika podnose visoka statička i dinamička opterećenja koja zahtevaju elevatori.

Izrada i uparivanje lanaca obezbeđuje miran i paralelan hod karika lanaca.

HV-chains made from CrNi- or CrNiMo-special alloyed steel are suitable for scraper conveyors with high dynamic and static loads. Supplied as matched pairs - for an exact parallel run of the chain links.

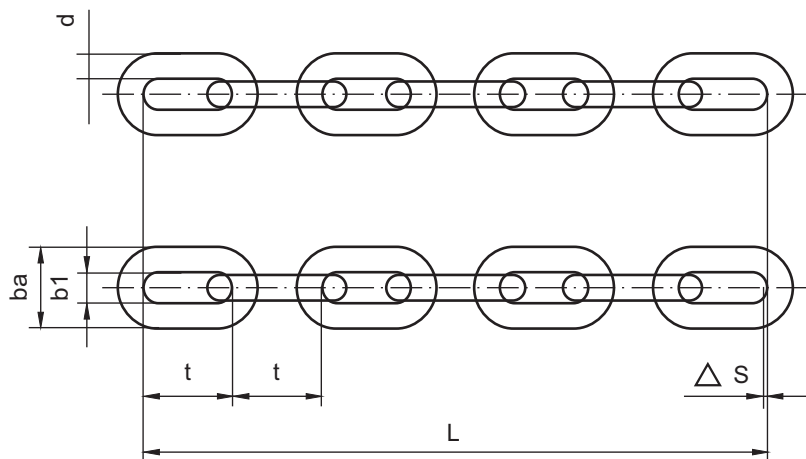
Primer narudžbe / Example of the order:

16 kom / pcs. (8 pari) lanac / chains D22 x 86 G80E10 L = 119 karika / links = 10234 mm

VISOKOOTPORNİ LANCI ZA ELEVATORE - VISOKE TVRDOĆE

ROUND STEEL CHAINS - high tensile, highly wear resistant

DIN 764, DIN 766



dimenzije po DIN-u 764 / Dimensions acc. to DIN 764

lanac chain	širina lanca chain width		težina weight	G40 E10*		G80 E10		preporučeni lanac po DIN-u za elevatore recommended chain shackle acc. to DIN for wheels	
				probna sila proof load	prekidna sila breaking load	probna sila proof load	prekidna sila breaking load	na trenje / plain	ozubljen / toothed
d x t	bi min.	ba max.						korak / pitch t	
mm	mm		kg/m	kN		kN		mm	
10 x 35	14	36	2,0	20,0	40	33,0	55	45	35
13 x 45	18	47	3,5	31,5	63	55,8	93	56	45
16 x 56	22	58	5,2	50	100	84	140	63	56
18 x 63	24	65	6,5	63	125	107	178	70	63
20 x 70	27	72	8,2	80	160	132	220	80	70
23 x 80	31	83	11,0	100	200	174	290	91	80
26 x 91	35	94	14,0	125	250	223	371	105	91
30 x 105	39	108	19,0	170	340	296	494	126	105
33 x 115	43	119	22,5	200	400	359	599	126	-
36 x 112	47	130	26,5	250	500	427	712	147	126

* ostale kvalitete po dogovoru

* further qualities on request

dimenzije po DIN-u 766 / Dimensions acc. to DIN 766

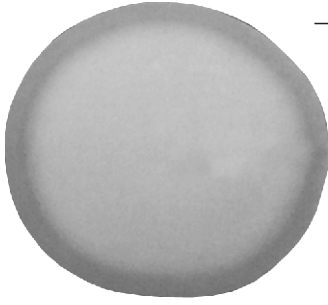
lanac chain	širina lanca chain width		težina weight	G40 E10*		G80 E10		preporučeni lanac po DIN-u za elevatore recomm. chain shackle acc. to DIN for wheels	
				probna sila proof load	prekidna sila breaking load	probna sila proof load	prekidna sila breaking load	na trenje / plain	
d x t	bi min.	ba max.						korak / pitch t	
mm	mm		kg/m	kN		kN		mm	
10 x 28	12	36	2,3	20,0	40	33,0	55	45	
13 x 36	15,6	47	3,8	31,5	63	55,8	93	56	
16 x 45	19,2	58	5,8	50	100	84	140	63	
18 x 50	21,6	65	7,3	63	125	107	178	70	
20 x 56	24	72	9,0	80	160	132	220	80	
23 x 64	27,6	83	12,0	100	200	174	290	91	
26 x 73	31,2	94	15,0	125	250	223	371	105	
30 x 84	36	108	20,0	170	340	296	494	126	
33 x 92	39,6	119	25,0	200	400	359	599	126	
36 x 101	43,2	130	29,0	250	500	427	712	147	

* ostale kvalitete po dogovoru

* further qualities on request

Slika preseka karike lanca

Quality features of case hardened round steel chains



Tamni prsten predstavlja cementirani deo izuzetnom tvrdoćom što smanjuje habanje.

Cross section at the interlink point of contact - quality grade G80E14 - carburizing depth E14 = 0,14 x chain dia.

Prikaz tvrdoće u odnosu na dubinu cementacije od površine prema jezgru karike lanca na dodirnoj tački između dve karike

Hardness profiles at the interlink point of contact

